

GRABKAMMER- UND URNENWAND-SYSTEME

ÖKOLOGISCHE, WIRTSCHAFTLICHE
UND FLEXIBLE LÖSUNGEN





KLARE LÖSUNGEN FÜR DIE UMWELT

CRH CIVIL NETWORKS

RHEBAU gehört zur irischen Unternehmensgruppe CRH (Cement Roadstone Holding), einem der weltweit führenden Hersteller und Händler im Baustoffbereich. CRH operiert in 35 Ländern und beschäftigt weltweit 80.000 Mitarbeiter. Durch die Entwicklung und Patentierung innovativer Produkte finden wir immer wieder neue Lösungen für den Erfolg unserer Kunden: Hierzu gehören z.B. auch hoch spezielle Antworten auf alle Fragen im Bereich der Friedhofsanierung durch ökologische, wirtschaftliche und flexible Lösungen mit Grabkammer- und Urnenwandsystemen.

Als Produzent von Qualitätsprodukten arbeiten wir mit führenden Vorlieferanten auf nationaler und internationaler Ebene zusammen.

Das Ziel unserer Mitarbeiter ist, auf jeden Kundenwunsch schnell, flexibel und lösungsorientiert zu reagieren, denn gemeinsamer Erfolg entsteht durch ein konstruktives Miteinander. Dafür setzen sie sich jeden Tag aufs Neue ein.

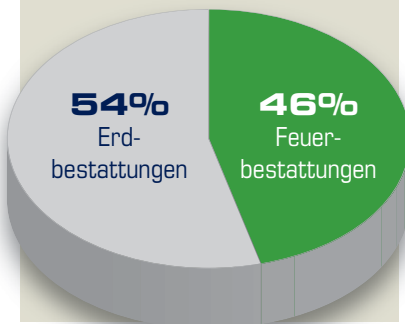


URNENSTELLEN UND -WÄNDE



GRABKAMMER-SYSTEME

VERHÄLTNISS ERD- ZU FEUER-
BESTATTUNGEN IN DEUTSCH-
LAND



Quelle:
Fachverlag des Deutschen
Bestattungsgewerbes (2010)

WANDEL IN DER BESTATTUNGSKULTUR

Seit Ende des 19. Jahrhunderts setzt sich die Feuerbestattung im europäischen Kulturkreis mehr und mehr durch und übersteigt inzwischen in manchen Regionen sogar den prozentualen Anteil der klassischen Erdbestattung.

In Deutschland liegt die Zahl der Feuerbestattungen gegenwärtig bei 46 %, in deutschen Großstädten sogar bei über 50 %. Hintergrund der starken Zunahme in den letzten Jahrzehnten sind nicht nur hygienische und ästhetische Aspekte, sondern auch wirtschaftliche Überlegungen, denn Urnenbestattungen sind weitaus günstiger als Erdbestattungen.

Dieser Trend wird sich deshalb in den nächsten Jahren weiter deutlich fortsetzen und sowohl Städte als auch Gemeinden vor große Herausforderungen bei der Umgestaltung und Anpassung der Friedhöfe stellen. RHEBAU stellt sich dieser Herausforderung und bietet ein umfangreiches und bewährtes Komplett-Programm unterschiedlichster Beton-Fertigteile zur bautechnischen Bewältigung dieser Entwicklung an.

RHEBAU-URNENELEMENTE, -WÄNDE, -STELLEN ODER -EINZELNISCHEN:

- Modulare Systeme, jederzeit erweiterbar
- Äußerst geringer Unterhaltungsaufwand
- Adaptierbar an jedes Friedhofsumfeld
- Vielfältige Kombinationsmöglichkeiten
- Zahlreiche Sonderelemente
- Verwirklichung eigener Vorstellungen möglich
- Gestalterische Aufwertung der Friedhofsanlage
- Günstiges Preis-Leistungsverhältnis

MONOLITHISCHE URNENWÄNDE

AUSFÜHRUNG KONFORM RAL 502/3

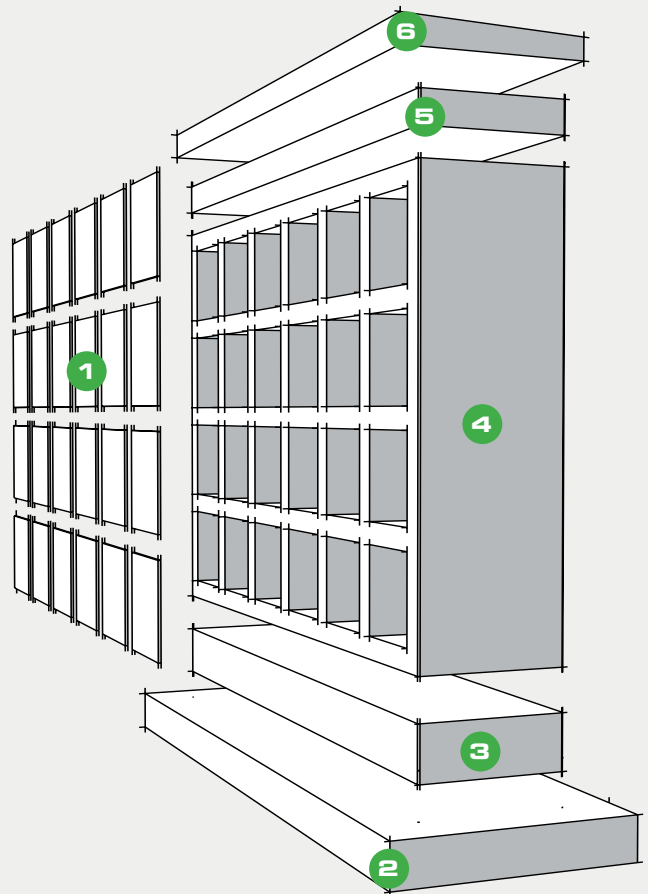
Mit RHEBAU-Urnenwänden erwerben Sie ein ausgereiftes und bewährtes sowie jederzeit erweiterbares Systemkonzept. Innerhalb der Baureihe U-4035 können Sie aus insgesamt 24, bei der Baureihe U-4052 aus 16 verschiedenen Wand-Elementen auswählen und eine Urnenwandanlage nach ihren Vorstellungen und ihrem Bedarf individuell zusammenstellen. Beide Baureihen sind maßlich exakt aufeinander abgestimmt, so dass die einzelnen Elemente beliebig miteinander kombinierbar sind.

Mit zusätzlichen Sonderteilen wie Zwischen- und Endfeilern sowie in vielen Abwinkelungen erhältliche Eckelemente können Sie in Verbindung mit unterschiedlichen Abdeck- und Verschlussplatten nahezu jede Planungsanforderung bewältigen, so dass Sie schon mit unserem Standardprogramm ungeahnte Gestaltungsmöglichkeiten realisieren können. Darüber hinaus bieten wir neben zahlreichen Korpusgestaltungsmöglichkeiten in Farbe und Struktur auch edle Naturstein-Verkleidungen an, so dass sich RHEBAU-Urnenwände in nahezu jedes Umfeld harmonisch einpassen lassen.

RHEBAU-Urnenwände werden in zwei Ausführungen mit unterschiedlichen Nischengrößen angeboten: während die Baureihe U-4035 mit 35 cm Breite und 40 cm Höhe Platz für 2 Schmuckurnen oder 3 Aschekapseln bietet, können in den Nischen der Baureihe U-4052 mit 52 cm Breite 4 Schmuckurnen oder 5 Aschekapseln untergebracht werden. Die monolithischen Wandelemente werden in vier verschiedenen Höhen angeboten. Zusätzlich lässt sich an jeder Wand ein Sockel von 25 oder 50 cm Höhe und / oder ein oberes Fries mit 15 cm monolithisch anformen.

URNENWAND ELEMENTE:

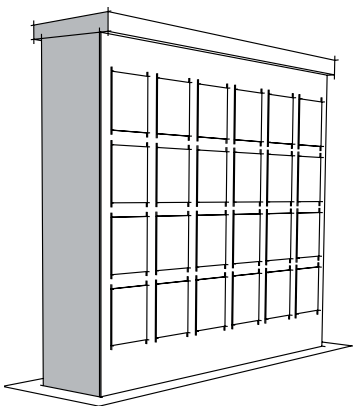
- 1 VERSCHLUSSPLATTEN
- 2 FUNDAMENT
- 3 SOCKEL (OPTIONAL)
- 4 KORPUS MIT URNENNISCHEN
- 5 FRIES (OPTIONAL)
- 6 ABDECKUNG



ERHÄLTICHE NISCHENBREITEN:

Baureihe U-4035 mit 35 cm Breite für bis zu zwei Schmuckurnen (je nach Hersteller) oder 3 Aschekapseln

Baureihe U-4052 mit 52 cm Breite für bis zu vier Schmuckurnen (je nach Hersteller) oder 5 Aschekapseln



Wandelement der Baureihe U-4035 mit 4-reihiger und 6-spaltiger Anordnung, so dass 24 Nischen zur Verfügung stehen. Durch die monolithische Anformung eines Sockels bis 50 cm Höhe kann die Wand jeder Geländeneigung angepasst werden. Ein oberes Fries kann bei einer Natursteinverkleidung optional angeformt werden.

Das untenstehende Urnenwand-Arrangement ist zusammengesetzt aus zwei U-4035 Urnenwänden mit je 24 Urnennischen. Eingefasst ist das Arrangement von zwei Endpfeilern und einem Zwischenpfeiler.

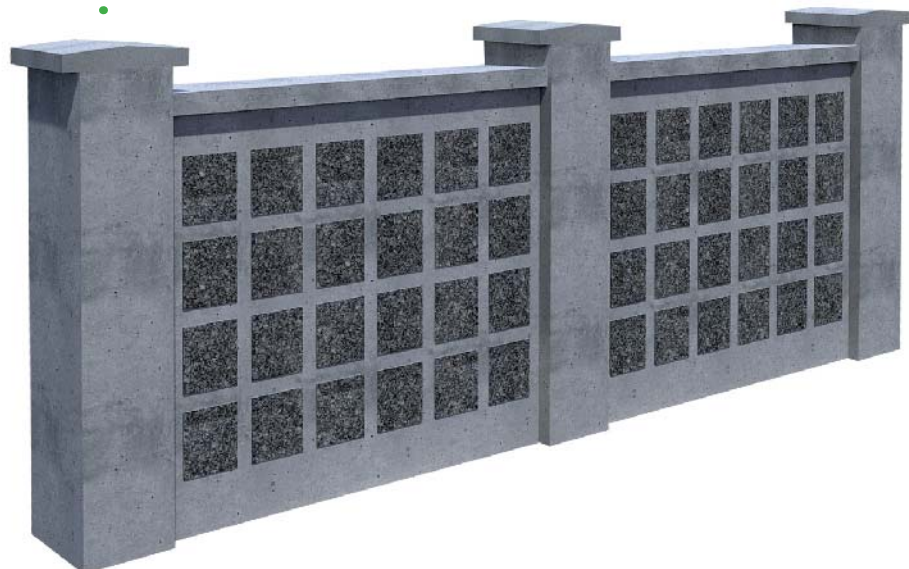
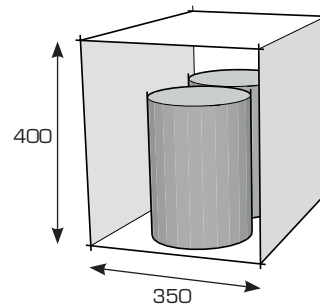
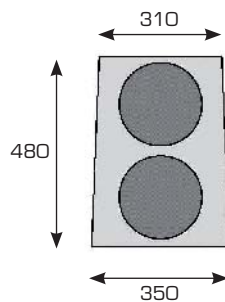
URNENWAND U-4035

DER BEWÄHRTE KLASSIKER

Das bewährte RHEBAU-Urnenwandssystem U-4035 besteht aus monolithisch hergestellten Wandelementen, die bis zu 24 Urnennischen der Größe 40 x 35 x 48 cm (H x B x T) aufnehmen können. Pro Nische können bis zu zwei Schmuckurnen (je nach Hersteller) oder 3 Aschekapseln untergebracht werden.

Durch die Kombination unterschiedlich hoher oder breiter Wandelemente lassen sich Versätze und Strukturen erreichen, die zu einer Auflockerung der Optik bei weitläufigen Urnenwand- oder Kolumbarien-Anlagen beitragen.

NISCHENGRÖSSE



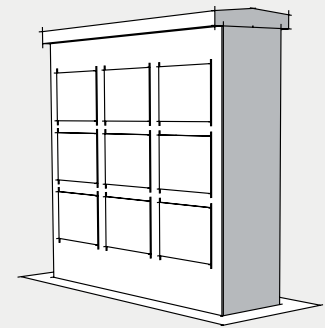
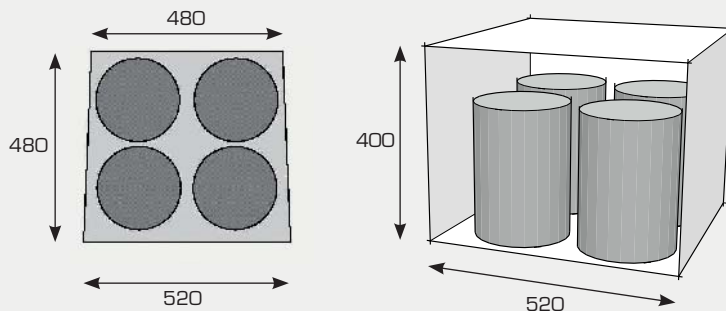
URNENWAND U-4052

KONSEQUENTE WEITERENTWICKLUNG

Das bewährte Urnenwandsystem U-4035 wurde um das System U-4052 erweitert. Das System U-4052 hat mit 52 cm besonders breite Nischen und kann deshalb bis zu 4 Schmuckurnen (je nach Hersteller) oder 5 Aschekapseln aufnehmen.

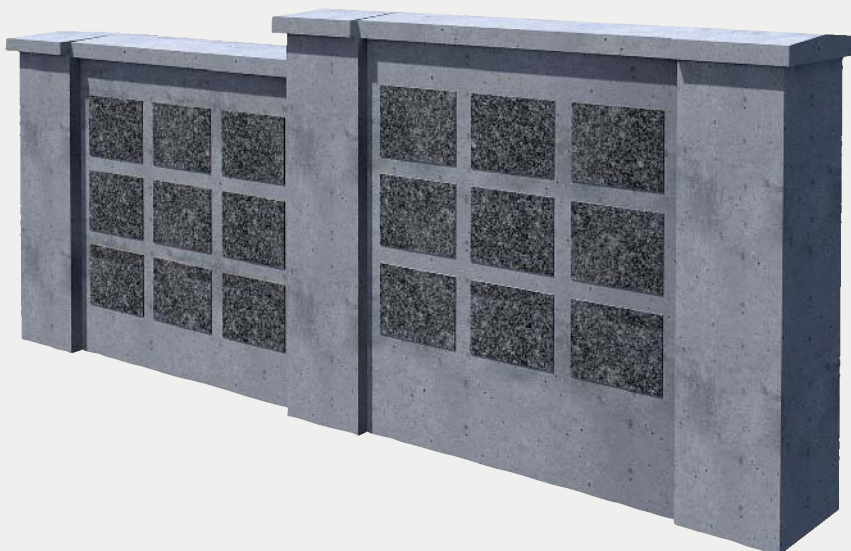
Die maximal 16 Nischen lassen sich über 4 Reihen und 4 Spalten darstellen. Die Höhen der Wandelemente der Systeme U-4035 und U-4052 und die Anordnung der horizontalen Nischenebenen sind identisch, so dass sich beide Systeme beliebig miteinander kombinieren lassen.

NISCHENGRÖSSE



- Wandelement der Baureihe U-
- 4052 mit 3-reihiger und 3-spal-
- 3-tiger Anordnung, so dass 9 Ni-
- 9-schen zur Verfügung stehen. Die
- Nischen können mit Granit- oder
- Glasplatten verschlossen werden.

- Das untenstehende Urnenwand-
- Arrangement ist zusammengesetzt
- aus zwei U-4052 Urnenwänden mit
- einem 25 cm und einem 50 cm
- Sockel und je 9 Urnennischen. In-
- gefasst ist das Arrangement von
- zwei Endpfeilern und einem
- Zwischenpfeiler.

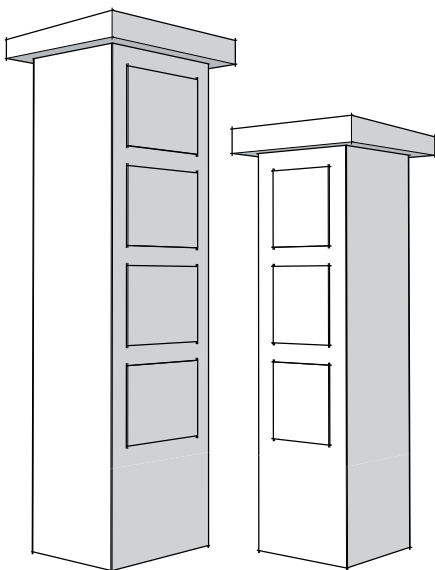
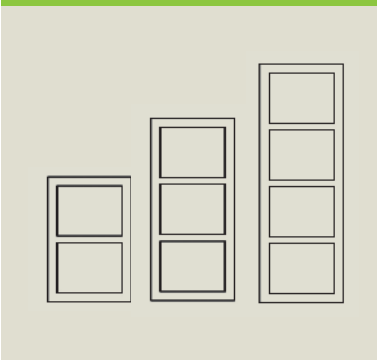


URNEN WAND SYSTEME

URNENSTELN S-4035



URNENSTELN S-4052



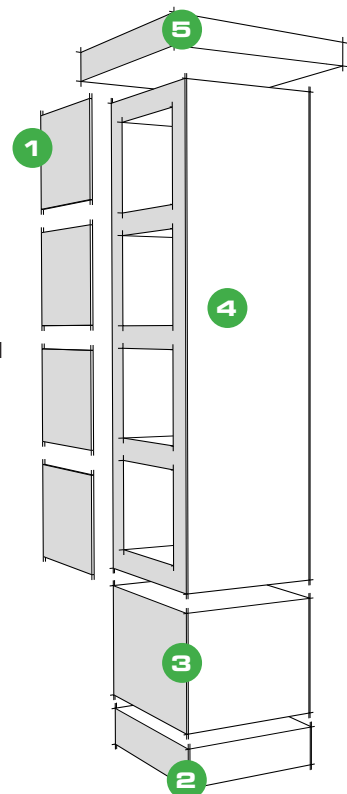
URNENSTELN S-4035 & S-4052

Einspaltige Urnenwände werden als Stelen bezeichnet. Die bis zu vier vertikal angeordneten Urnennischen bilden eine schlanke Säule mit geringem Platzbedarf und lassen sich deshalb auf vielfältige Art und Weise auch im beengten Friedhofsumfeld platzieren. Urnenstelen eignen sich insbesondere zur freistehenden Aufstellung auf kleinen Friedhöfen mit geringem Bedarf.

Sie können aber auch in kleinen Gruppen oder größeren Ensembles zu weitläufigeren Anlagen kombiniert werden. RHEBAU-Urnenstelen sind sowohl mit der Standardnische S-4035, als auch mit der größeren Familiennische S-4052 erhältlich. Die Oberflächengestaltung kann in den gleichen Materialien und in der gleichen Bearbeitung wie die großformatigen Urnenwände ausgeführt werden, so dass eine Kombination beider Bauelemente durchaus möglich ist.

URNENSTELN ELEMENTE:

- 1 VERSCHLUSSPLATTEN
- 2 FUNDAMENT
- 3 SOCKEL (OPTIONAL)
- 4 KORPUS MIT URNENNISCHEN
- 5 ABDECKUNG



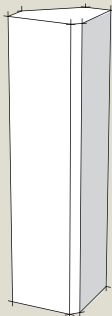
ZUBEHÖR

Das RHEBAU-Urnenwandssystem kann zur optischen Aufwertung mit diversen Bauelementen zu einer stilvollen und individuellen Urnenanlage kombiniert werden. Hierzu stehen Eckelemente, Zwischen- und Endpfeiler sowie zwei verschiedene Abdeckplatten zur Verfügung.

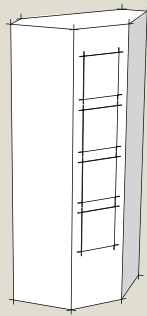
Durch die Verwendung von Eckelementen ist nicht nur eine lineare Aneinanderreihung der einzelnen Elemente, sondern auch eine Verbindung in vielen Abwinkelungen möglich. Vorstehende Zwischenpfeiler und der harmonische Abschluss mit höhenbündigen oder überstehenden Endpfeilern lassen eine Gliederung der Urnenwandanlage nach Ihren Wünschen zu.

ECKELEMENTE

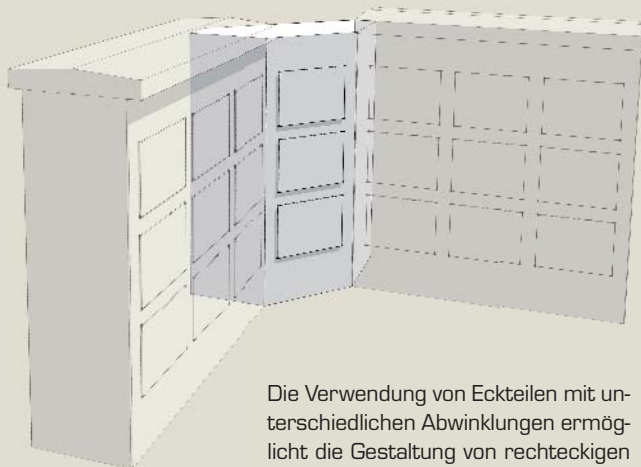
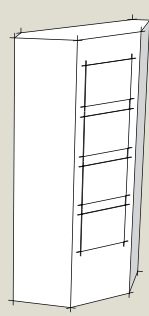
OHNE NISCHEN



U-4035

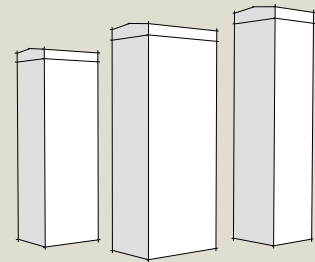


U-4052



Die Verwendung von Eckteilen mit unterschiedlichen Abwinkelungen ermöglicht die Gestaltung von rechteckigen oder polygonalen Anlagen.

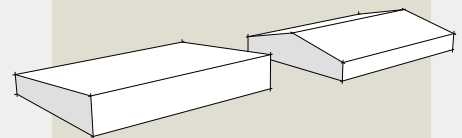
END- & ZWISCHENPFEILER



Endpfeiler können eine Urnenwandanlage harmonisch einfassen und nehmen zugleich optische Gestaltungselemente auf.

Mit Zwischenpfeilern kann eine Auflockerung oder eine Gliederung weitläufiger Anlagen durch Höhenversätze oder Vorsprünge erreicht werden.

ABDECKUNGEN



Unser Standardprogramm umfasst pult- oder satteldachförmige Abdeckplatten, die in Struktur und Farbe den Wandelementen angepasst werden können.

In den unterseitigen überstehenden Flächen sind Tropfnasen integriert, so dass Verunreinigungen durch ablaufendes Wasser an den senkrechten Wandflächen vermieden werden.

OBERFLÄCHENGESTALTUNG



RHEBAU-Urnenwände bzw. -stelen bestehen aus einem monolithischen Korpus aus güteüberwachtem Beton, der nach statischer Erfordernis bewehrt wird. Wir verwenden ausschließlich selbstverdichtenden Beton, so dass die nischenseitigen Sichtflächen eine optimale Oberflächenqualität aufweisen. Der graue oder braun eingefärbte Beton kann durch Sandstrahlen aufgeraut werden und erhält durch das Freilegen der Zuschlagstoffe eine besonders natürlich wirkende Struktur. Im Gegensatz dazu kann RHEBAU aber auch glatte und polierte Korpus-Oberflächen anbieten.

Prinzipiell lassen sich alle sichtbaren Außenflächen außerhalb des Nischenbereiches mit Riemchen oder Verblendern beliebigen Materials verkleiden, so dass vom eigentlichen Korpus nur noch die horizontal und vertikal verlaufenden Stege zwischen den Nischen sichtbar bleiben. Dadurch entsteht ein Urnenwand-Element mit überzeugender Natursteinoptik und Eleganz.

GRUNDFARBEN UND STRUKTUREN

Beton grau



Beton grau
sandgestrahlt



Beton grau
geschliffen



Beton braun



Beton braun
sandgestrahlt



Beton braun
geschliffen



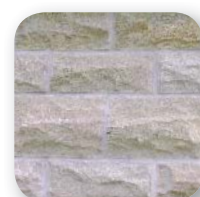
Naturstein



Naturstein



Naturstein



VERSCHLUSSPLATTEN

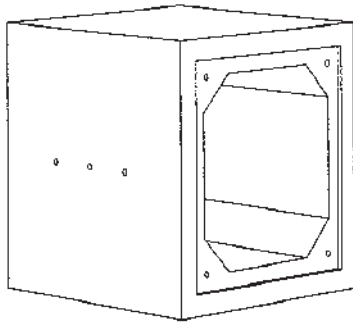
Die Urnennischen lassen sich durch 30 mm starke Natursteinplatten z.B. mit geflammter oder geschliffener Oberflächenstruktur verschließen. Unser Standardprogramm hält für Sie verschiedene Granite bereit, die sich dezent in Farbe und Struktur vom umgebenden Korpus absetzen und somit eine harmonische Gesamterscheinung inmitten eines sensiblen Friedhofsumfeldes bilden. Mit weiteren alternativen Materialien der Verschlussplatten wie Glas, Stahl oder Beton können Sie ihrer Urnenwand auch ein einzigartiges, unverwechselbares Aussehen geben.

Ein einfach zu handhabendes Verschlussystem mit nur einer Sicherheitsschraube ermöglicht eine schnelle und sichere Montage der Verschlussplatten. Alternativ ist auch eine Befestigung über die vier Eckpunkte der Platte möglich. Die verwendeten Befestigungsmaterialien bestehen aus langlebigem Edelstahl, so dass eine dauerhafte Funktion ohne Korrosion gewährleistet ist.

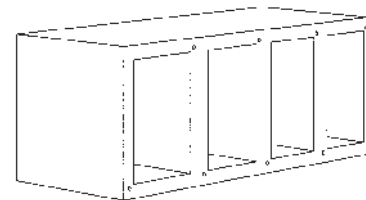
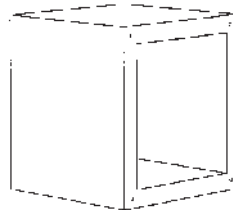
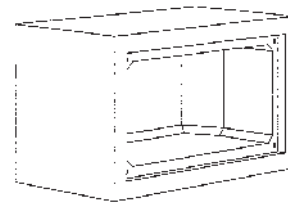
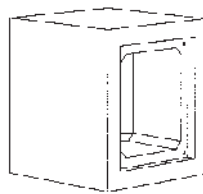
Die Aufnahme der Verschlussplatten erfolgt in einer speziell konstruierten Nischenfalz. Die Platte wird darin an punktwise angeordneten Abstandhaltern fixiert, so dass ein umlaufender Fugespalt eine dauerhafte Be- und Entlüftung der Urnennischen sicherstellt.



URNEN-NISCHENELEMENTE UND URNEN-ERDGRÄBER



RHEBAU bietet zur individuellen Gestaltung von Urnenwänden leicht zu transportierende und vielseitig verwendbare Urnen-Einzelnischen mit verschiedenen Querschnittsmaßen an. Aufgrund des geringen Gewichts können diese Bauteile auch an unzugänglichen Stellen im Friedhof oder in Gebäuden wie z.B. Andachtsräumen oder Kapellen leicht verbaut werden. Durch die unterschiedlichen Bauteilgeometrien, Farben und Formen sind Sie in der Lage, Ihre eigenen Kreationen zu verwirklichen.



Für die klassische Bestattung von Urnen steht bei RHEBAU ein umfassendes Programm an Urnen-Erdgrab-Nischen mit passenden Abdeckplatten bereit.



KONSEQUENTER UMWELTSCHUTZ FÜR WASSER, LUFT UND BODEN

RHEBAU-Grabkammer-Systeme tragen nicht nur bei schweren, undurchlässigen Böden, sondern auch bei vorhandenem Stau-, Schicht- oder Hangwasser dazu bei, eine deutliche Verkürzung der Ruhefrist zu erreichen.

RHEBAU-Grabkammer-Systeme gewährleisten eine schnelle und vollständige aerobe Verwesung, schützen damit Grund und Boden vor umweltschädlichen Einflüssen und entlasten das Grundwasser zuverlässig von Schadstoffen.

RHEBAU-Grabkammer-Systeme sind über Generationen mehrfach verwend- und wiederbelegbar und zeichnen sich deshalb durch eine besondere Wirtschaftlichkeit aus. Eine effektivere Nutzung vorhandener Flächen und die Möglichkeit, die Grabstätten schneller wiederbelegen zu können, lassen den Friedhofsflächenbedarf deutlich verringern.

RHEBAU-Grabkammer-Systeme wahren traditionelle Bestattungsprinzipien unter ethischen Gesichtspunkten. Die oberirdische Gestaltung der Grabfelder durch Bepflanzung und Grab schmuck unterscheidet sich nicht von einem konventionellen Erdgrab. Da nach dem Einbau und der Belegung der Grabkammern keinerlei Setzungen auftreten, können Grabsteine sofort und dauerhaft sicher auf ein integriertes Grabmalfundament versetzt werden.

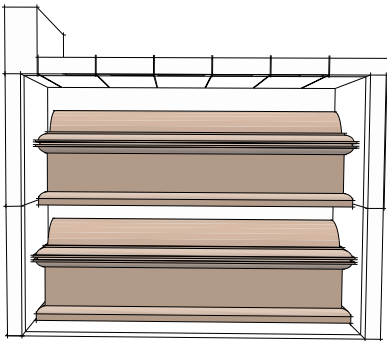
VORTEILE DES RHEBAU-GRAB- KAMMER-SYSTEMS IM ÜBERBLICK:

- Stabile Rahmenbauweise erübrigt jeglichen Grabverbau
- Nur einmaliger Aushub
- Mehrfach wiederverwendbar
- Keine Setzungen und Absenkungen des Erdreiches
- Grabsteinfundament integriert
- Optimale Flächenausnutzung
- Deutliche Verringerung der Ruhezeit
- Geruchsstoffe werden durch Bio-Filter absorbiert
- Sanierung ohne Bodenaustausch



FLACH- UND TIEFGRÄBER

AUSFÜHRUNG KONFORM RAL 502/1



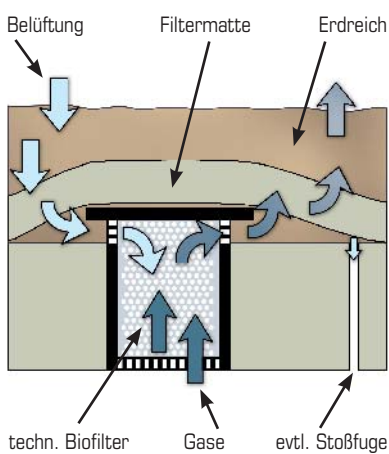
Innerhalb der Ruhezeit können in Tiefgräbern zwei Bestattungen übereinander vorgenommen werden, so dass eine Grabstelle für ein Familiengrab ausreichend ist.



RHEBAU-Grabkammern lassen sich sowohl bei Friedhofserweiterungen, Sanierungsmaßnahmen oder bei kompletten Neuanlagen als Flach- oder Tiefgräber problemlos einsetzen. Durch eine direkte Anordnung der Grabkammerteile nebeneinander und Kopf-an-Kopf lassen sich erhebliche Flächen einsparen.

Ein integriertes Be- und Entlüftungssystem mit einem Bio-Filter ermöglicht einen Luftaustausch des Grabraumes mit der Atmosphäre. Die dadurch entstehenden äußerst günstigen aeroben Verwesungsbedingungen ermöglichen eine deutliche Verkürzung der Ruhefrist – und zwar unabhängig von eventuell vorhandenen problematischen Bodenverhältnissen.

Um Stauwasser in der Grabkammer bei schwer durchlässigen Böden zu vermeiden, wird eine Drainage auf Höhe der Grabsohle angeordnet. Dadurch bleibt der natürliche Wasserhaushalt unter der Grabsohle unverändert und das Grundwasser wird von Schadstoffen freigehalten.



Ein integrierter Biofilter absorbiert eine mögliche Geruchsbelastigung.



SONDERBAUTEILE

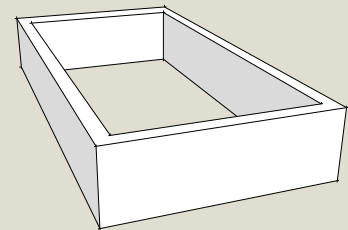
RHEBAU bietet für Grabkammersysteme hilfreiche Sonderbauteile für den praktischen Friedhofsbetrieb an.

Durch den Einsatz von Grabumwehrungen als dauerhafte Randschalung wird der Grabsaum beim Öffnen der Grabkammer abgestützt und ersetzt somit eine notwendige Setzbohle. Innerhalb der Grabumwehrung lassen sich wahlweise mehrteilige oder ein einteiliger Deckel einlegen. Die Grabumwehrung wird so auf die Grabkammer aufgesetzt, dass weder in die Grabkammer Stauwasser eintritt, noch innerhalb der Umwehrung Stauwasser entstehen kann. Bei einer dichten Anordnung von Grabkammern sollten Sie dieses Bauteil unbedingt mit einplanen, um beim Öffnen oder Wiederbelegen einer Grabkammer benachbarte Gräber mit ihren Bepflanzungen nicht zu beschädigen. Umwehrungen können auch dem Geländeprofil angepasst werden, so dass sie für Grabreihen in Hanglagen Verwendung finden können.

Pflanztröge werden anstatt der Abdeckung auf das oberste Rahmenteil einer Grabkammer montiert. Das wannenförmige Fertigteil nimmt die Bepflanzung des Grabes auf und der umlaufende Rand bildet gleichzeitig die Grabeinfassung. Ein Pflanztrög kann mit einem geeigneten Hebezeug ohne zusätzliche Erdarbeiten von der Grabkammer abgenommen werden, so dass weder Bepflanzung noch Grabeinfassung Schaden erleiden. So kann z.B. ein mit einem Pflanztrög ausgestattetes Tiefgrab nach erfolgter Zweitbelegung innerhalb weniger Stunden wieder in den ursprünglichen Zustand versetzt werden, ohne die Bepflanzung erneuern zu müssen.

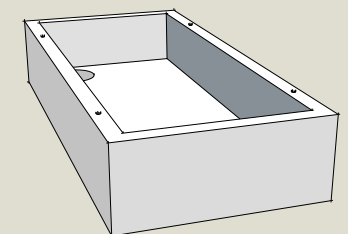
Alle Sonderbauteile lassen sich durch geometrische Variation z.B. mit Längs- und/oder Quergefälle an die örtlichen Gegebenheiten anpassen. Bei Pflanztrögen oder Abdeckplatten können zusätzliche Öffnungen für Urnenbestattungen eingebracht werden.

UMWEHRUNG



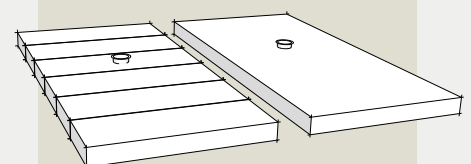
Auch bei Zweitbelegungen oder beim Öffnen von Wahlgräbern stützen Umwehrungen den Grabsaum zuverlässig ab.

PFLANZTRÖG



Pflanztröge können bei Wieder- oder Zubelegungen komplett mit der Bepflanzung abgenommen werden.

ABDECKUNGEN



Je nach Einsatzzweck und vorhandenem Hebezeug sind ein- oder mehrteilige Abdeckungen verwendbar. Der biologische Filter ist im Grundriss der Platten angeordnet, so dass eine platzsparende Anordnung der Grabkammern möglich ist.

**ZUSÄTZLICH BIETEN WIR
AUF ANFRAGE AN:**

- WASSERSTELLEN UND BRUNNEN
- SITZELEMENTE UND FRIEDHOFSMOBILIAR
- BLUMENABLAGEN UND POLLER



RHEBAU
RHEINISCHE BETON-
UND BAUINDUSTRIE GMBH

Düsseldorfer Straße 118 · 41541 Dormagen
Tel.: +49 2133-7703-0 · Fax: +49 2133-7703-77
www.rhebau.de · info@rhebau.de